

Fabriqu e en Chine et import e par / Made in China and imported by / Fabricado en China e importado por / Fabricato in Cina e importato da / Hergestellt in China und importiert durch / Fabricado na China e importado por / Gefabriceerd in China en ingevoerd door / Произведено в Китае. Импортёр / Vyrobeno v C in e a dovezeno / Vyroben e v C in e a dovezen e:

ALPHADIF Sarl, BP355, 83077 Toulon Cedex 9, France
contact@seamaid-lighting.com

www.seamaid-lighting.com

Products Certified by



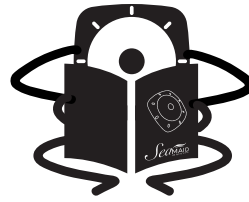
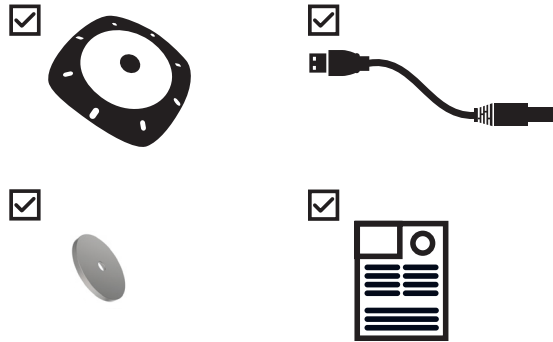
REACH

ROHS



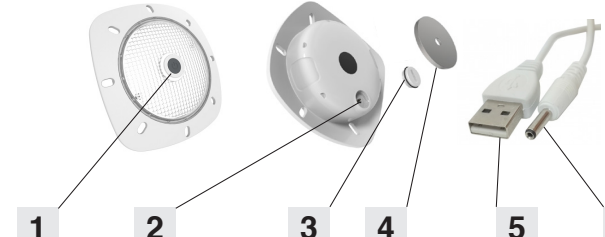
VERIFIEZ LE CONTENU DE L'EMBALLAGE

PLEASE CHECK PACKAGING CONTENTS / COMPRUEBE EL CONTENIDO DEL EMBALAJE / VERIFICATE IL CONTENUTO DELL'IMBALLAGGIO /  BERPRUFEN SIE DEN VERPACKUNGSIHALT / VERIFIQUE O CONTEUDO DA EMBALAGEM / CONTROLEER DE INHOUD VAN DE VERPAKKING / ПРОВЕРЬТЕ СОДЕРЖИМОЕ УПАКОВКИ / PROSIME ZKONTROLUJTE OBSAH BALENI / PROSIM E, SKONTROLUJTE OBSAH BALENIA

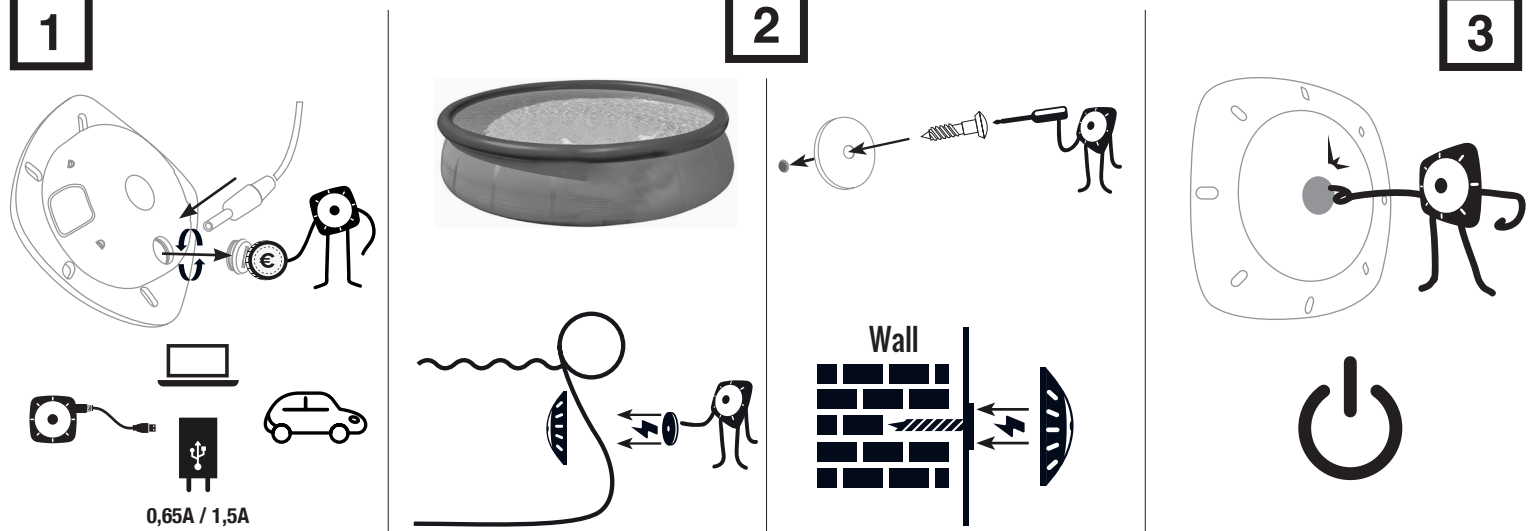


MANUEL D'UTILISATION & D'ENTRETIEN

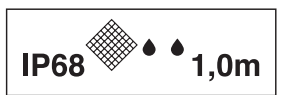
USE & MAINTENANCE INSTRUCTION
MANUAL DE USO Y MANTENIMIENTO
MANUALE DI UTILIZZAZIONE E MANUTENZIONE
BEDIENUNGSANLEITUNG UND WARTUNG
MANUAL DO USU RIO E MANUTEN O
GEBRUIKS- EN ONDERHOUDSHANDLEIDING
РУКОВОДСТВО ПО ЭКСПЛУАТАЦИИ И ТЕХНИЧЕСКОЕ ОБСЛУЖИВАНИЕ
N VOD NA POUŽIT  A  DRŽBU
N VOD NA POUŽITIE A  DRŽBU



| | | | | | | |
|-----|--------------------|--|----------|------------------------|------------------------|--|
| FR | Bouton de commande | Prise de charge DC3,5 femelle | Bouchon | Platine m tal | Prise USB male | Prise DC3,5 male |
| UK | Control button | DC3.5 female charging port | Cap | Metal connector board | USB male port | DC3.5 male port |
| ES | Pulsador | Toma de carga DC 3.5 hembra | Tap n | Placa de metal | Toma USB macho | Toma DC 3.5 macho |
| IT | Tasto di comando | Pres a di carica DC3,5 femmina | Tapppo | Disco di metallo | Pres a USB maschio | Toma DC 3.5 maschio |
| DE | Steuerung | Ladestecker DC 3.5 | St psel | Metallscheibe | USB-Anschluss | DC 3.5-Anschluss |
| POR | Bot o de comando | Tomada de corrente DC3,5 f mea | Tampa | Platina metal | Ficha USB macho | Ficha DC3,5 macho |
| NED | Aan/uit-schakelaar | Geleijkstroomaansluiting 3,5 mm, vrouwelijk | Dop | Metalen ring | Mannelijke USB-stekker | Mannelijke gelijkstroomstekker 3,5 mm |
| RUS | Кнопка управления | Гнездо зарядки постоянным током диам. 3,5 мм | Заглушка | Металлическая пластина | Штекер USB | Штекер питания постоянного тока диам. 3,5 мм |
| CZ | Ovl dac  tla tko | Nabijec  vstup pro 3,5mm DC konektor | Vie ko | Mont zn  podlo ka | USB konektor | 3.5 konektor |
| SK | Ovl dacie tla idlo | Nabijac  vstup pre 3,5mm konektor DC | Vie ko | Mont zn  podlo ka | USB konektor | 3.5 konektor |



| | |
|--|-----------------------|
| FRAN AIS, ENGLISH, ESPA OL, ITALIANO, DEUTSCH, PORTUGU S, NEDERLANDS, РУССКИЙ,  ESKY, SLOVENSKY | |
| LED | 18 |
| Tension alimentation, Power voltage, tensi n de alimentaci n, tensione di alimentazione, Betriebsspannung, tens o de alimenta o, voedingspanning, напряжение питания, Napajec  napet , Napajacie napet e | 4,2V DC |
| Charge de la batterie, battery charge, carga de Bateria, carica della batteria, Akkuladestands, carga da bateria, batterijlading, Зарядка батареек, Nabijeni baterie, Nabijanie bat rie | 4/5V DC 0,65A/1,5A |
| Cycles de charge, charging cycles, ciclos de carga, cicli di carica, Ladezyklen, ciclos de carga, laadcycli, циклов заряда, Nabijec  cykli, Nabijacie cykli | 300/400 |
| Autonomie, Autonomy, autonom a, autonomia, Eigenst ndigkeit, da autonomia, autonomie, автономия, Vyd r, Vyd r  | 4/5h |
| Utilisation-stockage, storage & use, uso y almacenaje, impiego e stoccaggio, Verwendung und Lagerung, uso e estocagem, gebruik en opslag, использование и хранение, Skladov n  a pou it , Skladovanie a pou itie | -10 C/+45 C |



Lithium - ion 3200 mA - 5V

